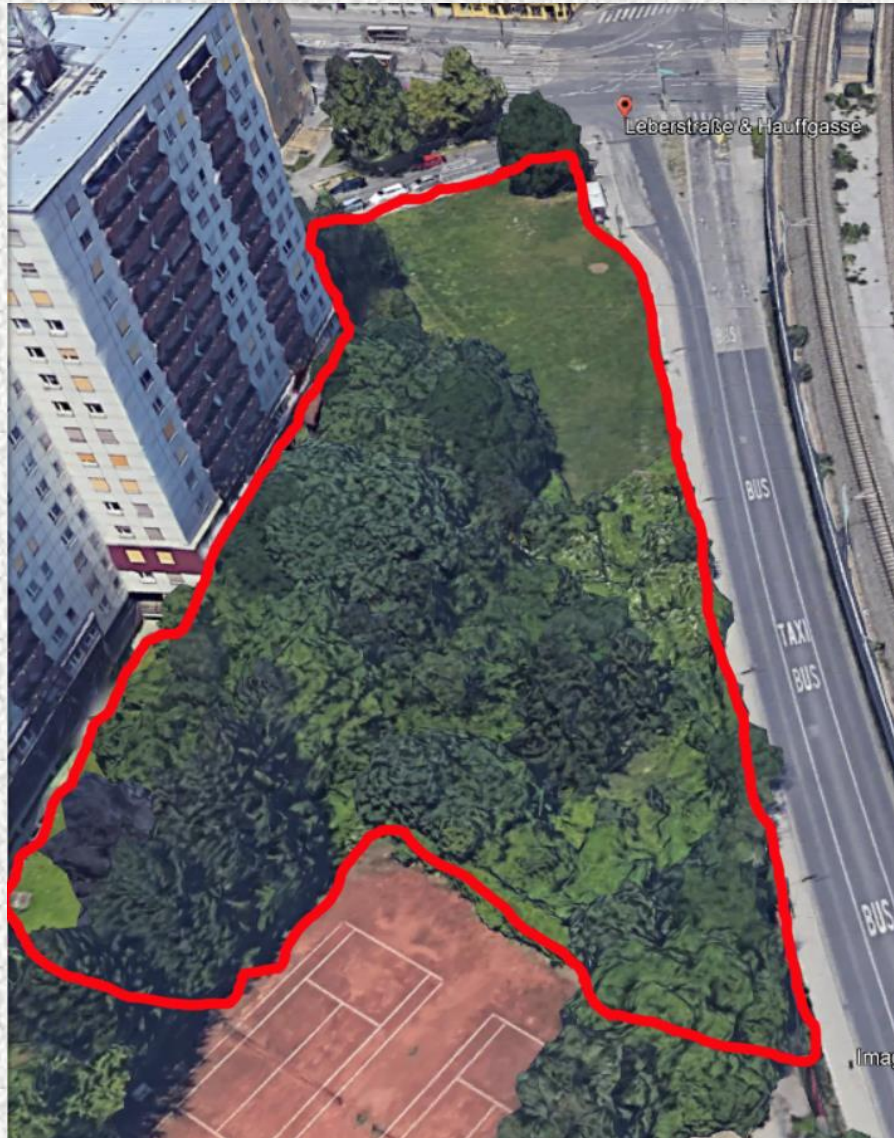


# Projekt Kinderspielplatz im Bereich Hauffgasse - Leberstraße



**Projektname:** ein Platz für Kinder

**Initiatoren:** SPÖ Simmering Sektion 1

**Planung:** SPÖ Simmering, Sektion 1 und  
Gemeinde Wien

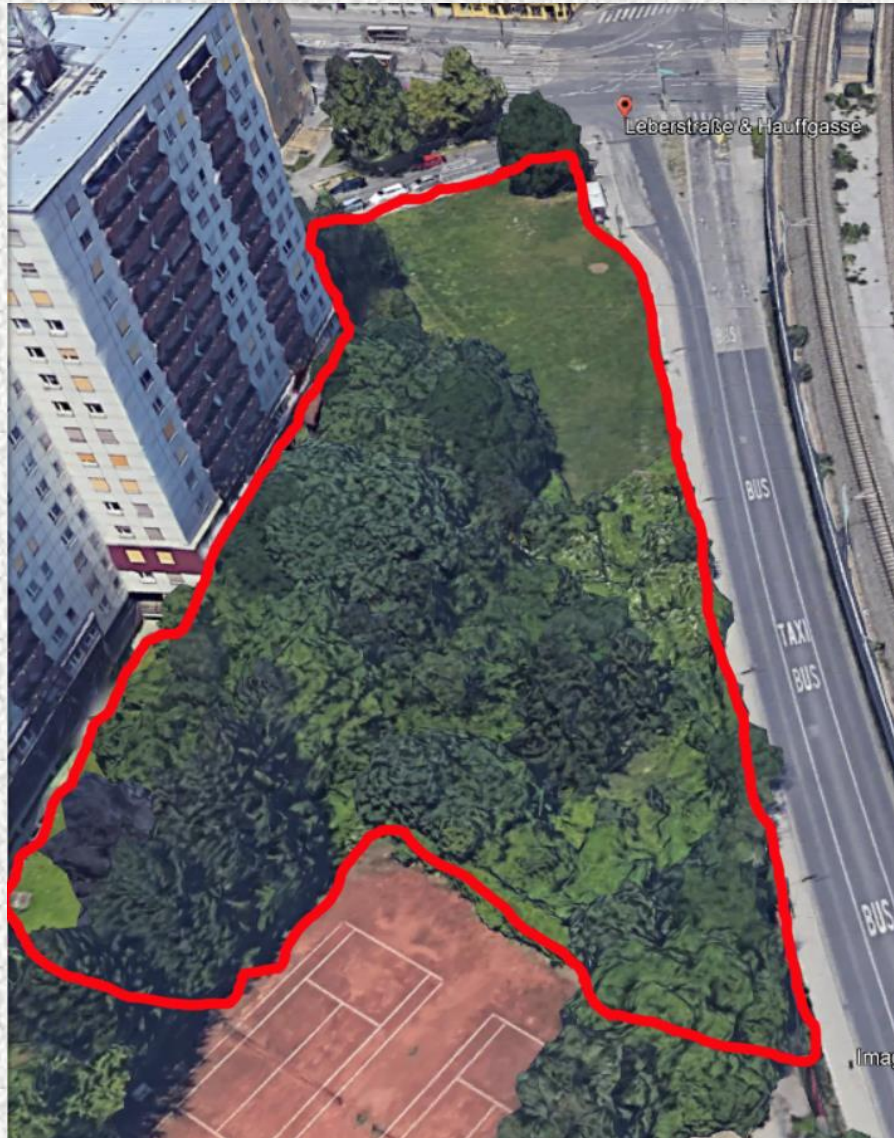
**Kosten:** noch unbekannt

**Grundstück:** Abklärung der Besitzverhältnisse

**Ausführung:** nach Ausschreibung durch den  
Bestbieter



# Projekt Kinderspielplatz im Bereich Hauffgasse - Leberstraße



## Grundlagen:

In der Wohnhausanlage Hauffgasse sind derzeit 580 Wohneinheiten mit vielen Kindern.

Es besteht derzeit in der Anlage nur ein kleiner Spielplatz für Kleinkinder und ein kleiner Spielplatz für größere Kinder mit drei Geräten und einer Sandkiste.

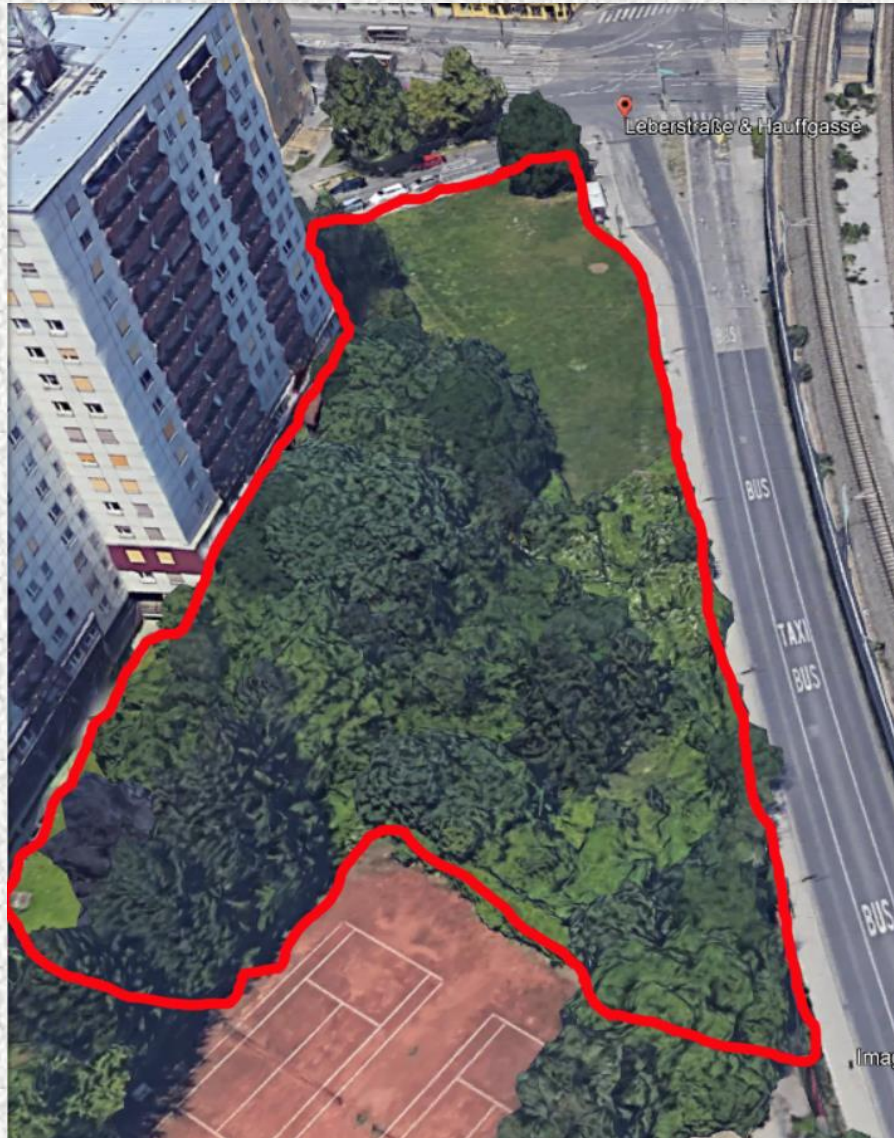
In der Anlage selber ist kein Platz für einen Ausbau, da man auch den Erholungswert für ältere Mitbewohner in der Anlage ebenfalls in Rechnung stellen muss.

Außerdem ist durch die Anordnung der Häuserblocks die Lärmentwicklung eklatant hoch.

Die Alternative für die Kinder der Anlage ist nur der Herderpark und dieser ist durch das Einzugsgebiet bereits überlastet.



# Projekt Kinderspielplatz im Bereich Hauffgasse - Leberstraße



## Grundlagen:

Der Spielplatz sollte mit Einbruch der Dunkelheit abgesperrt werden um eine Besetzung und Missbrauch der Kindergeräte durch Jugendliche zu vermeiden

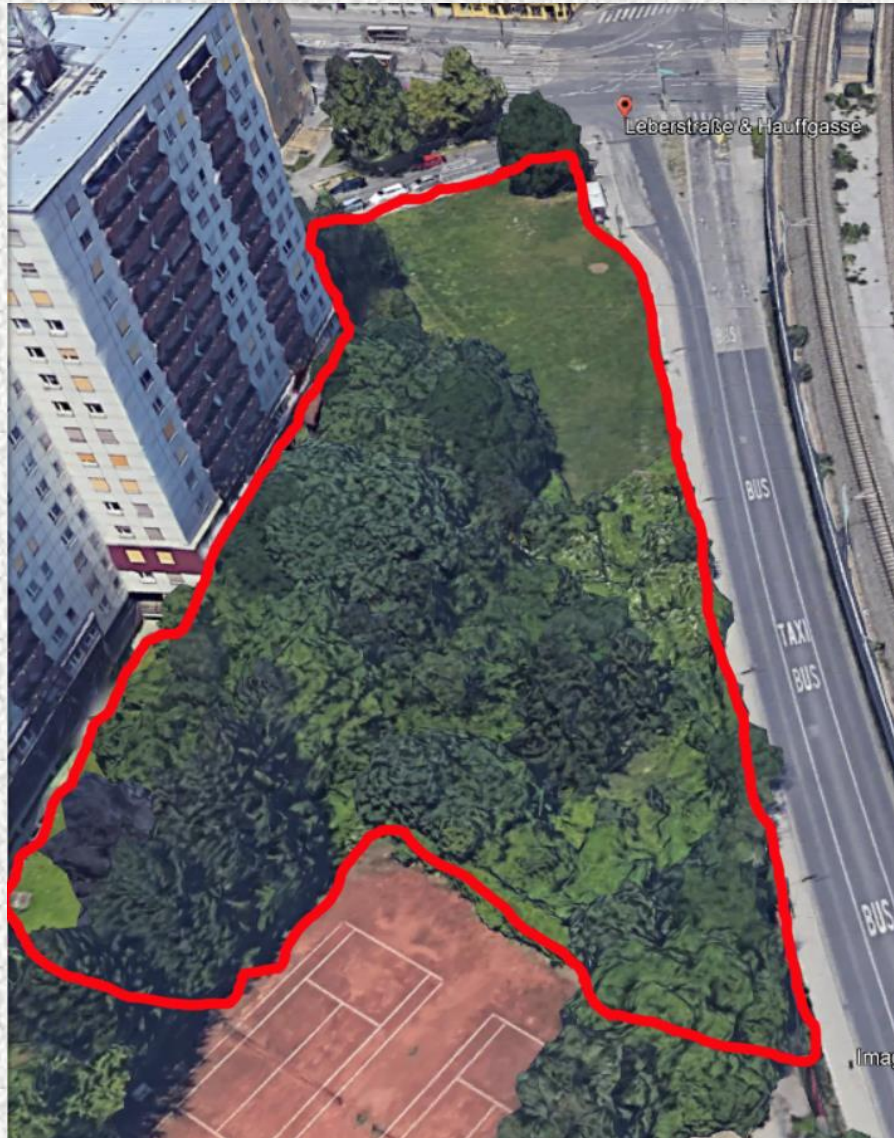
Öffnungszeiten werden mit der BWSG vereinbart, wo man eventuell einige Mieter mit den Sperrungen betrauen kann.

Auf genügend Abfallbehälter sollte Bedacht genommen werden, welche eventuell von der Strassenreinigung entleert werden könnte.

Das Betreten des Kinderspielplatzes mit Hunden sollte nicht gestattet werden, um Konfrontationen von Kindern mit Hunden hintangehalten werden können.



# Projekt Kinderspielplatz im Bereich Hauffgasse - Leberstraße



## Bauliche Massnahmen:

Auf der Front der Leberstraße benötigt man eine bauliche Abgrenzung zur Straße, welche man mit einer Plakatwand kostengünstig herstellen kann. Der Rest sollte ebenfalls eingezäunt werden.

Zwei Eingänge sollten der Platz haben. Ein Eingang sollte sich in der Wohnhausanlage befinden, der versperrbar sein sollte und ein zweiter Eingang wäre in der Hauffgasse zu setzen. Ein Notein- bzw. Ausgang sollte sich in der Leberstraße befinden, um im Notfall Rettungskräften die Zufahrt zu ermöglichen (sperrbar mit 2000er Schlüssel)

Ein oder zwei Trinkwasserhydranten sollten, wo es technisch machbar ist am Platz eingerichtet werden.



# Projekt Kinderspielplatz im Bereich Hauffgasse - Leberstraße



## Geräte (Vorschläge)

Die Geräte sollten nach pädagogischen Anforderungen angeschafft werden, aber gleichzeitig sollte die Alterspyramide der Kinder berücksichtigt werden.

Das heißt, dass auch eine Ecke für Kleinkinder und ihre Geräte reserviert sein sollte.

Für die Eltern und Aufsichtspersonen sollten genügend Sitzgelegenheiten vorhanden sein. Sie sollten aber fix im Boden verankert sein, um ein Verstellen hintanzuhalten. Eventuell ein paar Tisch-Bankelemente aufstellen, um Ablageflächen anbieten zu können.

# Projekt Kinderspielplatz im Bereich Hauffgasse - Leberstraße

## Checkliste

Auf dem Spielplatz sollte eine Hinweistafel mit der Telefonnummer des zuständigen Spielplatzbetreibers montiert sein. Sollte auf dem Spielplatz etwas zu beanstanden sein, kann man sich dann an die folgende Adresse wenden.

### Platzspezifische und hygienische Anforderungen:

- Ist der Spielplatz klar von der Straße abgegrenzt (z.B. durch Zaun, Büsche)?
- Sind die vorhandenen Einfriedungen in Ordnung und Türen gut schließbar?
- Ist eine Hundeverbotstafel deutlich sichtbar?
- Ist eine Fahrradverbotstafel auf Kleinkinderspielplätzen deutlich sichtbar?
- Ist der Spielplatzbereich frei von giftigen Pflanzen (z.B. Goldregen, Pfaffenhütchen, Eibe)?
- Ist der Spielplatz insbesondere im Sandspielbereich frei von verrottetem Laub, Speiseresten, Glasscherben und Hundekot?

Gerätesicherheit • Sind die Geräte fest mit dem Untergrund verbunden? • Sind die Fundamente unsichtbar? • Sind die Geräte frei von verrotteten oder morschen Holzteilen oder verrosteten Metallteilen? • Sind Ecken und Kanten der Spielgeräte abgerundet? • Sind die Oberflächen splitterarm, ohne scharfe oder vorspringende Kanten und ohne hervorstehende Teile (Nägel)? • Sind die Spielgeräte soweit voneinander entfernt, dass sich spielende Kinder nicht gegenseitig behindern? • Ist der Geräteuntergrund mit dämpfendem Material ausgestattet (Sand, Feinkies, Fallschutzmatten)?

# Projekt Kinderspielplatz im Bereich Hauffgasse - Leberstraße

## Checkliste

### Gerätesicherheit

- Sind die Geräte fest mit dem Untergrund verbunden?
- Sind die Fundamente unsichtbar?
- Sind die Geräte frei von verrotteten oder morschen Holzteilen oder verrosteten Metallteilen?
- Sind Ecken und Kanten der Spielgeräte abgerundet?
- Sind die Oberflächen splitterarm, ohne scharfe oder vorspringende Kanten und ohne hervorstehende Teile (Nägel)?
- Sind die Spielgeräte soweit voneinander entfernt, dass sich spielende Kinder nicht gegenseitig behindern?
- Ist der Geräteuntergrund mit dämpfendem Material ausgestattet (Sand, Feinkies, Fallschutzmatten)?

### Schaukeln

- Hängen maximal zwei Schaukeln nebeneinander in einer Reihe?
- Beträgt der Bewegungsraum vor und hinter dem Schwingungsbereich einer Schaukel mindestens 2 m?
- Besteht die Sitzfläche aus nicht zu hartem Material (z.B. PKW-Reifen, Kunststoff Sitz)?
- Beträgt der Abstand des Schaukelsitzes zum Boden mindestens 40 cm?



# Projekt Kinderspielplatz im Bereich Hauffgasse - Leberstraße

## Checkliste

### Wippen

- Sind bei den Wippen Haltegriffe und Puffer (vorzugsweise an der Wippe und nicht am Boden befestigt) vorhanden?

### Klettergeräte

- Ist der Fallbereich unter Klettergeräten frei von Vorsprüngen, spielplatzfremden Gegenständen (z.B. große Steine oder Sitzbänken) und anderen Spielgeräten?
- Sind Geländer bzw. Brüstungen so gestaltet, dass sie weder zum Klettern verleiten (keine horizontalen Verstrebungen an der Innenseite) noch ein Durchrutschen ermöglichen?
- Sind die Standflächen und Podeste gesichert?
- Ist bei Kletternetzen die Maschenbreite entweder sehr eng (weniger als 7 cm) oder sehr breit (mehr als 20 cm)?
- Sind Kletterseile an beiden Enden verankert und ist keine Schlingenbildung möglich?

### Wippen

- Sind bei den Wippen Haltegriffe und Puffer (vorzugsweise an der Wippe und nicht am Boden befestigt) vorhanden? Sandkisten • Ist die Sandkisteneinfassung nicht aus Stein und weist keine scharfen Kanten auf?



# Projekt Kinderspielplatz im Bereich Hauffgasse - Leberstraße

## Checkliste

### Rutschen

- Weist die Rutschfläche am Ende einen ausreichend langen Auslauf in gewölbter, abgerundeter Form auf?
- Beträgt die Höhe der Außenwände der Rutschflächen mindestens 15 cm?
- Ist der Aufstieg zur Rutsche mit einem Handlauf ausgestattet?
- Ist der waagrechte Rutschenanfang (Einsatzbereich) ausreichend gesichert (50 cm hohe Seitenteile als Absturzsicherung)?
- Sind die Kettenglieder höchstens 8 mm breit, so dass keine Finger eingeklemmt werden können?